

Qué tiene que saber sobre el nuevo CORONAVIRUS

¿Cómo se transmite?

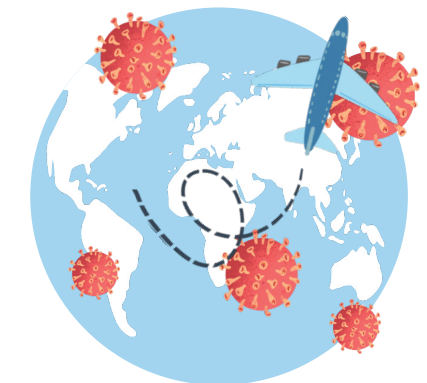
A través de las secreciones respiratorias.



Las manos facilitan la transmisión. Evitad tocar ojos, nariz y boca.



La incubación es de 2 a 14 días.

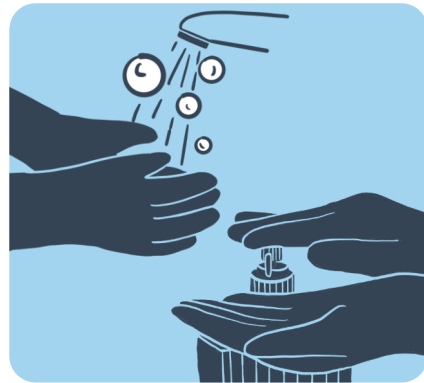


Medidas de prevención

Toser o estornudar con pañuelos desechables o cubriéndose la boca y la nariz con el codo.



Lavarse las manos con agua y jabón frecuentemente o con solución alcohólica.



Evitar el contacto con otras personas si padece una infección respiratoria.



Signos y síntomas frecuentes

Fiebre



Tos

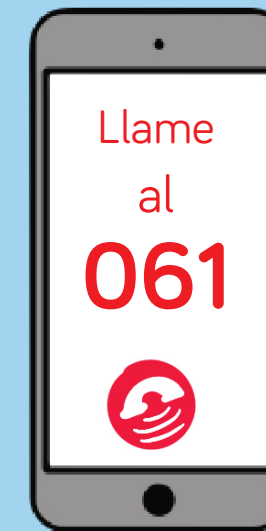
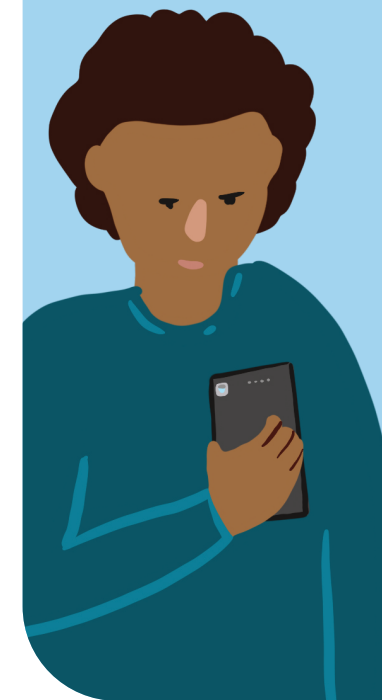


Falta de aire



Si tiene alguno de estos signos y síntomas (fiebre, tos, falta de aire) y ha estado recientemente en una zona de riesgo o ha tenido contacto con un caso de esta enfermedad.

Quédese en casa y llame al 061.



NO ACUDA AL CENTRO DE SALUD NI A URGENCIAS DEL HOSPITAL.

INFÓRMESE SIEMPRE EN FUENTES OFICIALES

¿Cuáles son las zonas de riesgo en este momento?

¿Dónde puedo encontrar más información?

